

# 貸事務所

## 千葉広小路ビル

### ■物件概要

所在地/千葉市中央区中央2-9-8

建物構造/鉄骨鉄筋コンクリート造陸屋根8階建

建物面積/延べ2,901.08㎡(877.57坪)

築年月/平成6年9月

専有面積/105.00㎡(31.76坪)

現況/空

引渡日/即

設備/エレベーター・エアコン・セキュリティシステム



J R総武線「千葉」駅徒歩12分  
京成千原線「千葉中央」駅徒歩7分  
千葉中央モノレール線「葭川公園」駅徒歩5分

若葉郵便局となり

広小路バス停前

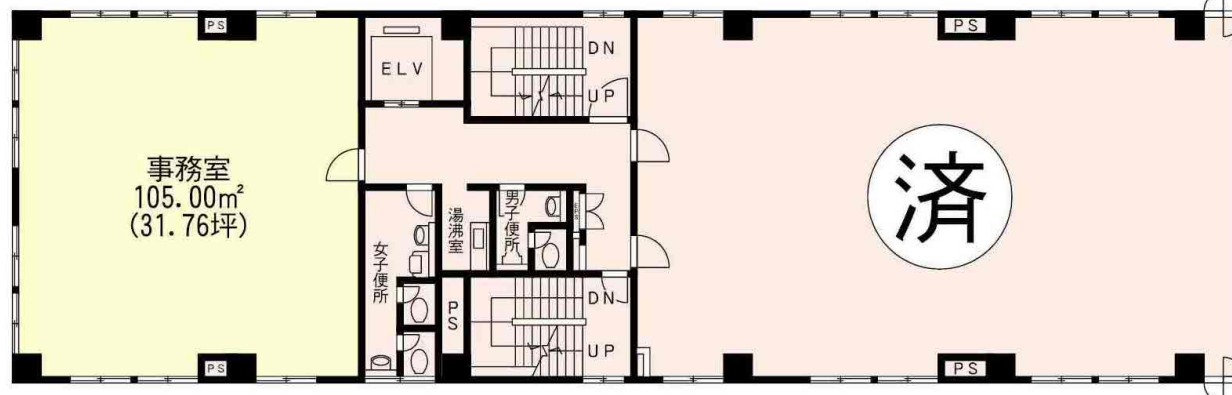
### ■賃貸条件

礼金:1ヶ月 敷金:6ヶ月 契約期間:3年(更新可新賃料1ヶ月)

駐車場:空2台 1台21,600円(税込)/月・全長:4,900mm以下

全幅:1,800mm以下・全高:1,500mm以下・自重:1,600kg以下

※要指定火災保険加入



201号室  
401号室  
501号室  
701号室

**137,200**円

@4,320円

共益費 85,750円

@2,700円

平成26年8月  
外装リフォーム済

平成27年8月  
内装リフォーム済

※図面と現況が異なる場合は、現況を優先させていただきます。