

# 貸医院

## 津田沼駅

習志野市藤崎2丁目

専有面積  
66.50㎡

築年月  
1992年10月

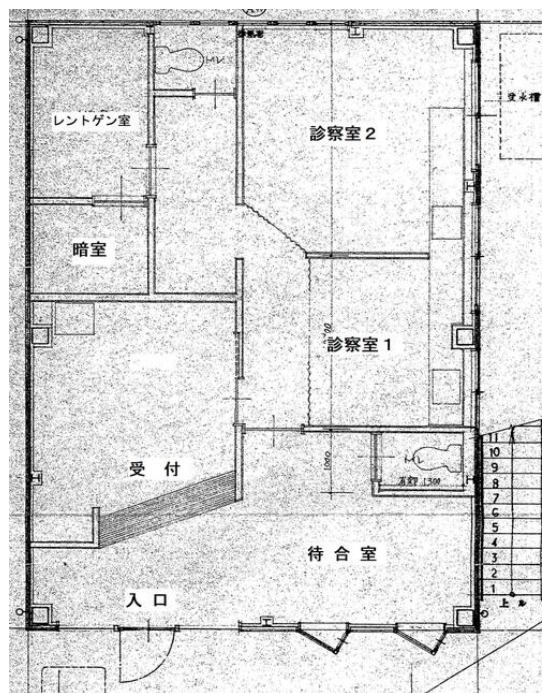
引渡し  
相談



### 内科・小児科の居抜き物件です！ 新規開業の先生にもお勧め！

チェックポイント！

1フロア1テナント,居抜き,土日・祝日利用可,トイレ2ヶ所,給湯,プロパンガス



物件種目	貸医院
最寄駅	津田沼
賃料	22.00万円
貸賃条件	礼金1ヶ月 敷金なし 保証金400.00万円

物件所在地	千葉県習志野市藤崎2丁目		
交通	J R 総武本線 津田沼 徒歩13分		
建物	建物名		
	構造・規模	鉄骨造 3階建/1階部分	
	使用部分積	66.50㎡	間取タイプ
	間取内訳		
築年月	1992年10月	契約期間	5年
管理費等	22,000円/月 共益費なし 雑費なし		
土地面積		用途地域	
駐車場	近有 8,000円/月 空き10台		
現況	使用中	引渡日	相談
接道状況 (角地・間口)			
設備	トイレ2ヶ所,給湯,プロパンガス		
備考	机、書棚、エアコン、医療機器等残置してあるものは、ご希望により使用可能です。譲渡可能な医療機器も有ります。カルテの引継ぎも可能です。保証金償却：解約時20% 更新料：新賃料1ヶ月 賃貸保証：加入要 初回保証料：賃料全体の80%、年間保証料：賃料全体の10% 駐車場備考：クリニック向かいの月極駐車場を契約可能です。 利用駅1：新京成電鉄 新津田沼 徒歩11分 利用駅2：京成本線 京成津田沼 徒歩13分		

この図面は物件情報の一部を抜粋して掲載しております。(現況優先)  
付帯条件や別途料金等が発生する場合がありますのでご確認ください。

at home

infosheet 物件番号 69689033031

千葉県知事免許(2)第16071号 〒260-0013 千葉県千葉市中央区中央4丁目10-8 コーケンボイス千葉中央602号

## 株式会社フレックス

TEL: 043-221-5023 FAX: 043-221-5024 定休日: 定休日無 年末年始

■取引態様: 媒介